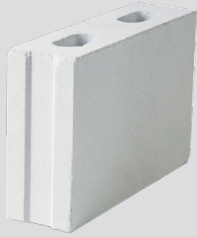
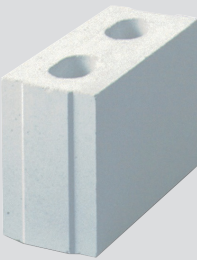


## Kiinnitysopas Kahi-harkoille



Kahi-väliseinäpöntti  
(300x85x198) mm



Kahi-Runkopöntti  
(300x130x198) mm

Kiinnikkeille tehtävät porareitit suositellaan porattavaksi ilman iskutoimintaa.

Käytä syvyydenrajoitinta läpiporaamisen estämiseksi. Puhdista porareikä huolellisesti ennen asennusta.

Valitse aina riittävän pitkä ruuvi kiinnitettävän ainepaksuuden mukaan.

**Oikea ruuvin pituus: tulpan pituus + tulpan halkaisija + kiinnitettävä ainevahvuus.**

Läpipistoasennuksissa valitse riittävän pitkä kiinnike.

Ruuvin loppuun kiristäminen tulpassa on hyvä suorittaa käsin ruuvimeisselin tai porakoneen momentin avulla - näin kontrolloidaan, ettei tulppa kierry yli.

**Minimi reunaetäisyys: 1 x tulpan/ankkuri kokonaispituus**

Arvot perustuvat fischerin tekemiin ulosvetokokeisiin.

Lisätietoja kiinnikkeistä ja kiinnittämisestä fischerin tuote-esitteissä sekä internetissä.

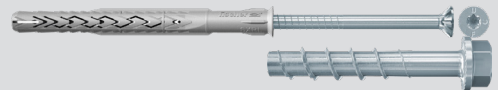
### KÄYTETTÄVÄT fischer KIINNIKKEET

DUOPOWER NAILONTULPAT – lyhyt ja pitkä versio L

SXRL ASENNUSTULPAT

BETONIRUUVI FBS II

INJEKTIONASSA VS 300T



KUORMITUKSET 1 kN = 100 kg		Leikkaavana kuormana voidaan käyttää sallittua ulosvetokuormaa.			
KEVYET JA KESKIRASKAAT KIINNITYKSET		KOHTEET: taulut, listat, valaisimet, sähkökytkimet, hyllyköt, peilikaapit, kevyet konsolit, naulakot, putkikannakkeet			
Alusta: >= KS20		Sallittu ulosvetokuorma: Frec, kN BETONIRUUVI			BETONIRUUVI
Kahi-väliseinäpöntti (300x85x198 mm)	DUOPOWER 6 / 6L + ruuvi Ø 5 mm	DUOPOWER 8 / 8L + ruuvi Ø 6mm	DUOPOWER 10 / 10L + ruuvi Ø 8 mm	ASENNUSTULPPA SXRL 8	FBS II 6
• ontelon kohdalla	1,00 / 1,60	1,25 / 2,25	2,20 / 3,85	huom *)	huom *)
• umpiosan kohdalla	1,00 / 1,60	1,25 / 2,25	2,20 / 3,85	huom *)	huom *)
Kahi-runkopöntti (300x130x198 mm)					
• ontelon kohdalla	1,00 / 1,60	1,25 / 2,25	2,20 / 3,85	as.syv.min.50mm/ 0,71 as.syv.70-90mm/ 0,86	0,66
• umpiosan kohdalla	1,00 / 1,60	1,25 / 2,25	2,20 / 3,85	as.syv.min.50mm/ 0,71 as.syv.70-90mm/ 0,86	0,66
HUOM *) Soveltuu kun kiinnike asennetaan harkon pituussuunnassa (harkon päähän) esim. karmit					
RASKAAT KIINNITYKSET		KOHTEET: keittiökaapit, saunan lauteet, karmit, lvi-asennukset, saniteetti-kalusteet, koolaukset			
Alusta: >= KS20		Sallittu ulosvetokuorma: Frec, kN			
Kahi-väliseinäpöntti (300x85x198 mm)	DUOPOWER 10 / 10L + ruuvi Ø 8 mm	ASENNUSTULPPA SXRL 10	FIS VS 300T + KIERRETAPPI Ø 8-12 mm	BETONIRUUVI	BETONIRUUVI
			(ontelossa seulahylsy)	FBS II 6	FBS II 8
• ontelon kohdalla	2,20 / 3,85	huom *)	huom *)	huom *)	huom *)
• umpiosan kohdalla	2,20 / 3,85	huom *)	huom *)	huom *)	huom *)
Kahi-runkopöntti (300x130x198 mm)					
• ontelon kohdalla	2,20 / 3,85	as.syv.50-70mm/ 1,00	2,57 / min kivikoko 250x240x240	0,66	1,2
• umpiosan kohdalla	2,20 / 3,85	as.syv.50-70mm/ 1,00	2,57 / min kivikoko 250x240x240	0,66	1,2
HUOM *) Soveltuu kun kiinnike asennetaan harkon pituussuunnassa (harkon päähän) esim. karmit					